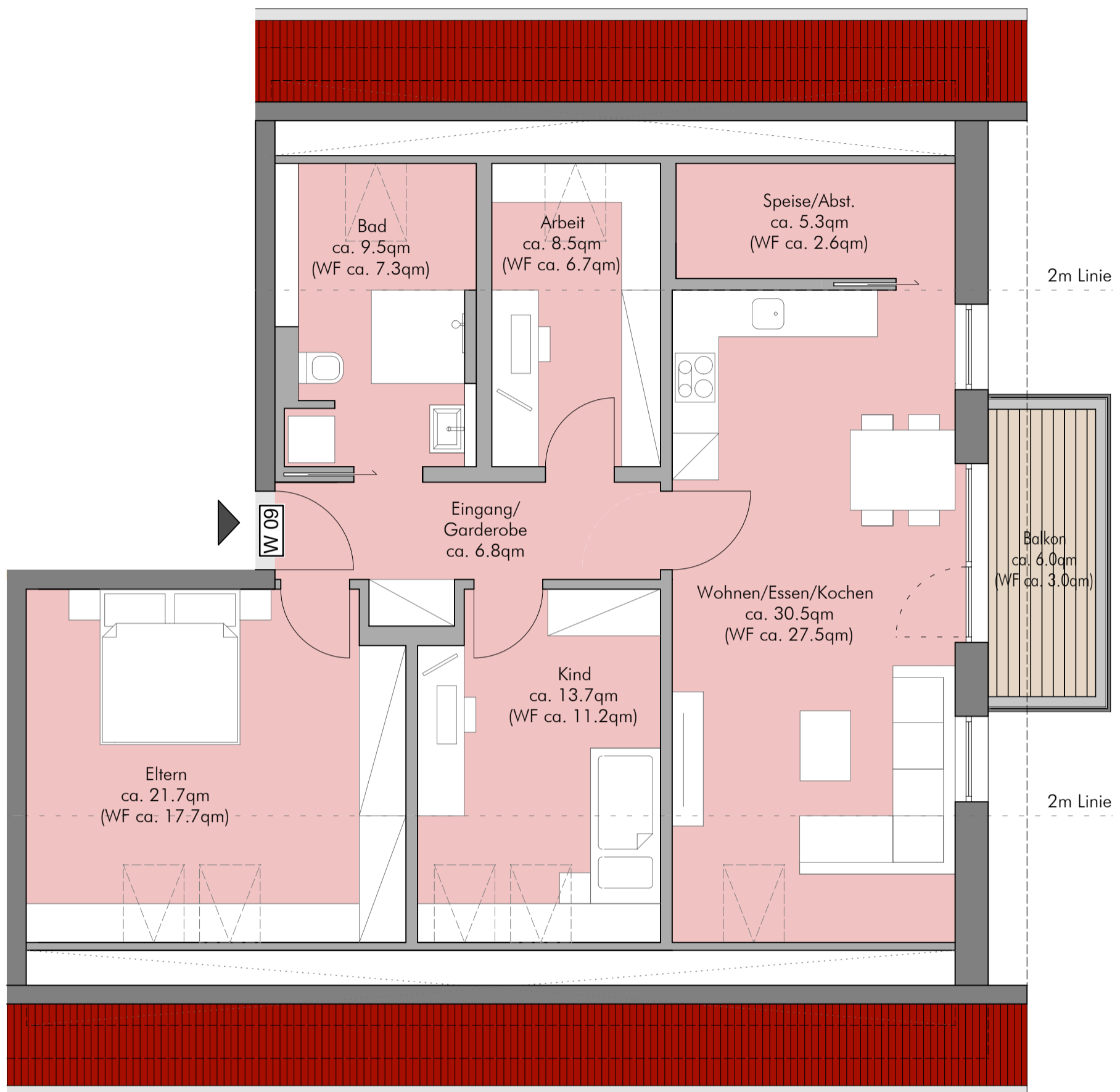


Wohnen am Altwasser in Berglern



	Wohnfläche		Wohnfläche
Eingang/Garderobe	ca. 6.8 qm	Arbeit	ca. 6.7 qm
Bad	ca. 7.3 qm	Speise/Abst.	ca. 2.6 qm
Eltern	ca. 17.7 qm	Wohnen/Essen/Kochen	ca. 27.5 qm
Kind	ca. 11.2 qm	Balkon	ca. 3.0 qm
		Gesamt	ca. 82.8 qm

Achtung: Putzabzug, Bautoleranzen und mögliche erforderliche Änderungen in der Ausführungsplanung sind in dieser Aufstellung nicht berücksichtigt!
Aufgrund der o. g. Gründe kann es zu einer Wohnflächenabweichung von 2-3% kommen!

